

## 会員入会案内 賛助会員募集 ご寄付のお願い

### ※正会員

この法人の入会制限は有りませんが、日常生活で介護を必要とされている方は、ご家族やケアマネジャー、心の病気等で療養されている方は、主治医と相談されることをお願いします

入会にあたり、簡単な自己紹介と入会理由も書いて頂ければ嬉しいです～★

入会金 0円

年会費 0円

### ※賛助会員の申し込みは

ホームページから必要事項を記入の上、メール、または、FAXでお送りください

賛助会員 入会費 1口250円～

年会費 1口500円～

※寄付金によるご支援も随時受け受けております  
※入会費、年会費、寄付金40口（1万円）以上でホームページで紹介致します。イメージアップや認知度向上につなげていただけますと幸いです

### ホームページアドレス

<https://www.second-life-for-iddm.com>

FAX: 0155-67-1226

### <振込先>

帯広信用金庫稲田支店

普通口座 0527659

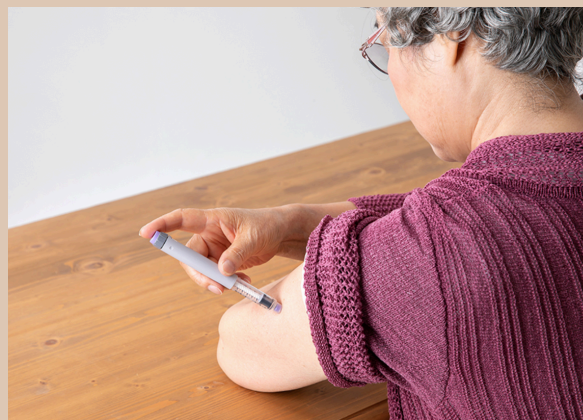
特定非営利活動法人Second Life for IDDM



HP



Instagram



## ABOUT

1型糖尿患者と家族、サポートしている全ての方々との交流を通して悩みを共有し、心理的な負担の軽減につなげます。誤解や偏見、また、生涯インスリン注射接種のため、命の危険性と隣り合わせの不安や、孤独感や強いストレスに苦しみ、自ら命を絶つ子供や大人がいることは全く認知されていません。

交流を通し、最新の療法を学ぶとともに、様々な問題点に目を向け、解決のために関連機関や企業へ陳情や意見提言し、患者の生きがいのための支援・活動・事業を行います

当法人の目的にご賛同いただき、活動を支援していただく賛助会員並びに、ご寄付を募集しております。皆様からお預かりしました会費及び寄付金は、当法人の活動資金として大切に使用させていただきます

是非、温かいご支援をお願い申し上げます

理事長 赤沼寿子

## 10万人に1.5人が発症 『1型糖尿病』

### 特定非営利活動法人 『Second Life for IDDM』



ある日突然  
母からもらった体に  
戻れない・・・

インスリンで命をつなぐ人生へ  
それは 祝福されない誕生日  
大丈夫 ここには

暖かく迎えてくれる仲間がいる～★





**主な活動内容**

**交流会**  
日常の血糖コントロールからの息抜きの時間へ。元気に！笑顔に！患者や家族、サポートしている仲間と交流し、一緒に病気と向き合しましょう

『ペン型インスリン注射限定特例免許資格』等の創設。幼稚園・保育園・小中高学校でのインスリン接種。痴呆症による自己接種問題による施設退去の解決策として、免許資格創設に向けた活動

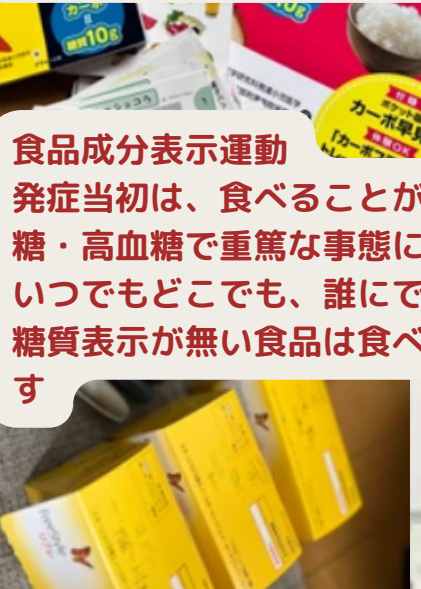


**主な事業内容**

インスリン注射可能仕立て直し相談を受けます

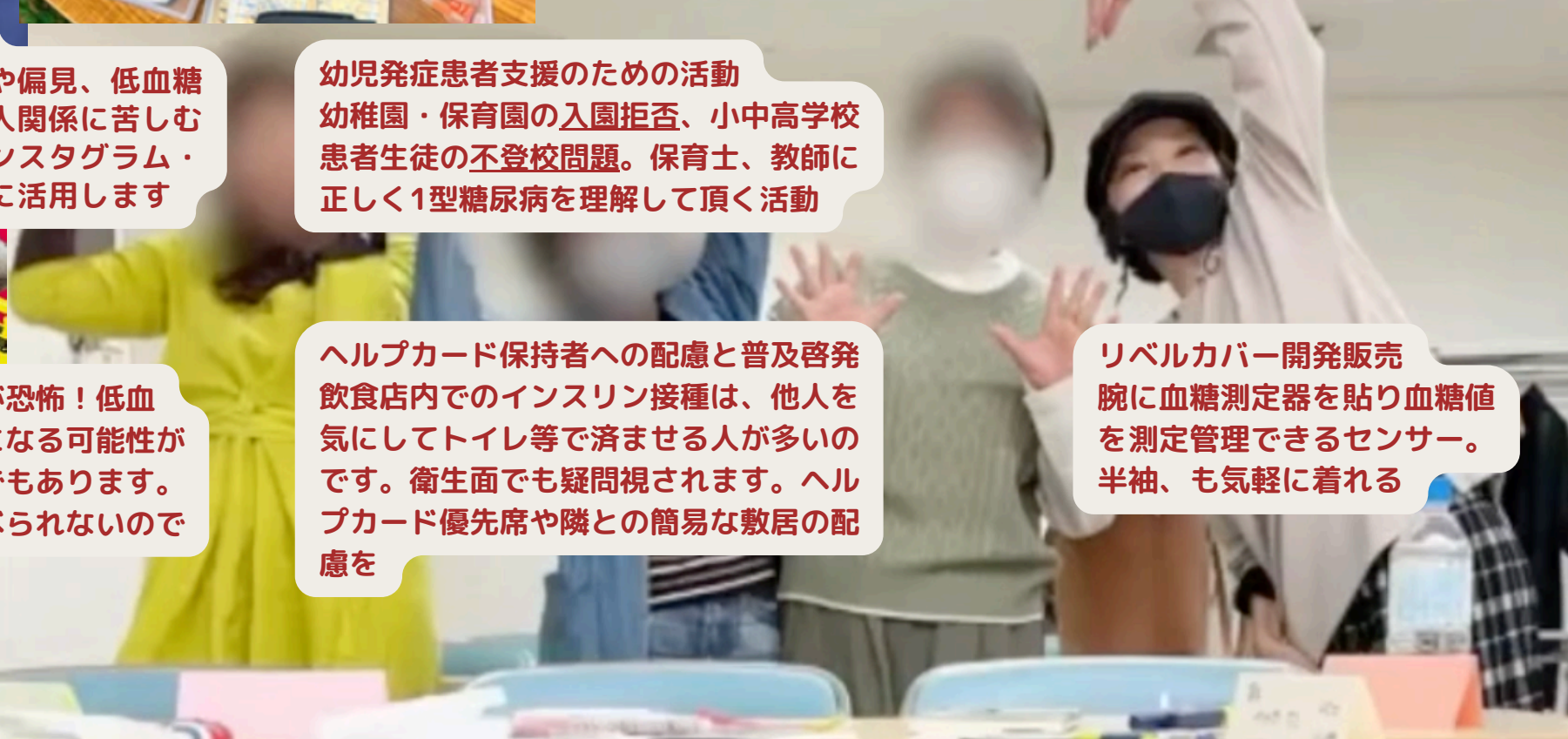
**1型糖尿病認知拡大活動**  
「生活習慣病」との誤解や偏見、低血糖の危険性認知がなく、対人関係に苦しむ発症者が多いのです。インスタグラム・新聞・ラジオ等を積極的に活用します

幼児発症患者支援のための活動  
幼稚園・保育園の入園拒否、小中高学校患者生徒の不登校問題。保育士、教師に正しく1型糖尿病を理解して頂く活動



**食品成分表示運動**  
発症当初は、食べるのが恐怖！低血糖・高血糖で重篤な事態になる可能性がいつでもどこでも、誰にでもあります。糖質表示が無い食品は食べられないのです

ヘルプカード保持者への配慮と普及啓発  
飲食店内でのインスリン接種は、他人を気にしてトイレ等で済ませる人が多いのです。衛生面でも疑問視されます。ヘルプカード優先席や隣との簡易な敷居の配慮を



リベルカバー開発販売  
腕に血糖測定器を貼り血糖値を測定管理できるセンサー。半袖、も気軽に着れる